

会社概要・業務内容ご案内



発見・創造を導く

真の「市場・競合」「自社」「ユーザー」を“知る”

Prime-mkt
Prime Marketing
発見・創造を導く

株式会社プライムマーケティング 本社／インタビュールーム

〒104-0041 東京都中央区銀座4-9-5 銀昭ビル5F

phone : 03-6228-4770

f a x : 03-6228-4771

E-mail : research@prime-mkt.com(代)

URL : <http://www.prime-mkt.com/>



Prime-mktの事業概要

<1> 市場調査(マーケティングリサーチ)

○定性調査(企業ヒアリング、産業調査、グループ/デプスインタビュー、覆面調査等)

[分析]コラージュ法、描画法、メタファー法、パーソナリティプロファイリング、エスノグラフィ など

○定量調査(インターネットアンケート、会場アンケート、ホームユーステスト(消費者購入法・配送法)等各種アンケート調査)

[分析]相関/偏相関分析、数量化Ⅰ～Ⅲ、因子/主成分～クラスター分析、コンジョイント分析 など

○海外調査

<2> グループインタビュールームの運営

○インタビュールームGINZA(中央区銀座4-9-5)

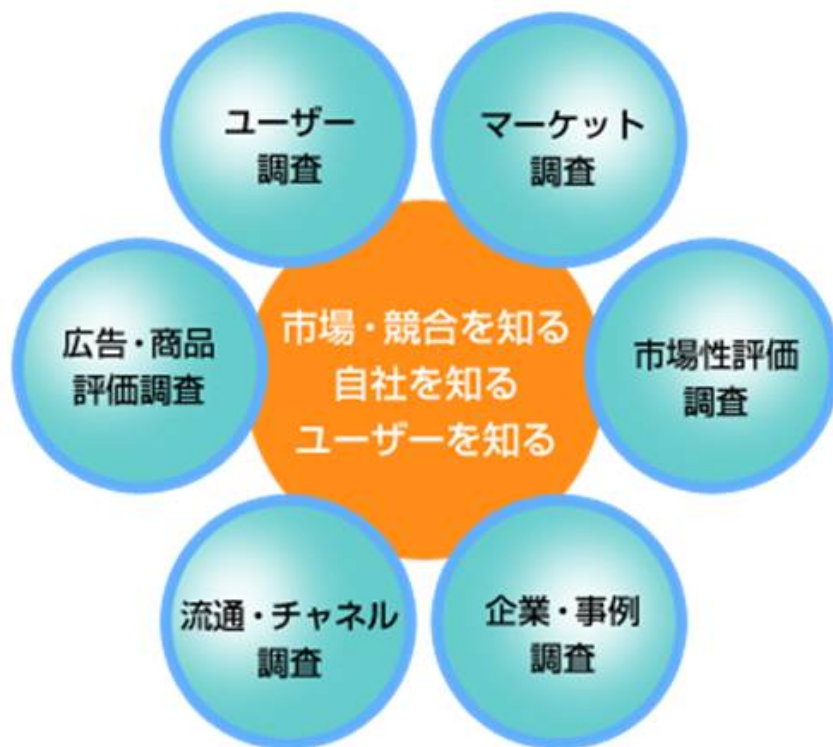
- ・司会者派遣
- ・速記者派遣
- ・対象者のリクルート
- ・レポートニング など

<3> キャンペーン事務局代行

Prime-mktの調査領域

2P

当社で得意としている調査領域は以下となります。「発見・創造を導く」ために、各種調査方法を組み合わせ、お客様だけのオリジナル調査をご提案します。



- ユーザー調査
消費者実態調査
消費者ニーズ・満足度調査
ライフスタイル調査
- マーケット調査
消費財
情報通信分野など消費財以外の分野
- 市場性評価調査
コンセプト評価
潜在需要調査
新商品・既存商品の市場性評価
- 企業・事例調査
企業・事業戦略
組織調査
ベンチマーク
- 流通・チャネル調査
流通チャネル調査
来店客調査
店舗調査
- 広告・商品評価調査
ブランドイメージ調査

Prime-mktの調査手法

当社で得意としている調査手法は以下となります。「発見・創造を導く」ために、各種調査手法等を組み合わせた、お客様だけのオリジナル調査をご提案します。

定性調査	B to B	B to C
デプスインタビュー	●	●
グループインタビュー	●	●
商圏調査	●	
二次調査(マーケティングデータやオープン情報)収集&分析	●	●
定量調査	B to B	B to C
インターネットアンケート&分析	●	●

Prime-mktの調査事例

■新商品の市場性評価

クライアント様：精密機器メーカーの新規事業開発ご担当

課題

- 日本で需要が少ないが他国でヒットしている商品を日本仕様に開発したい
- 新商品のコンセプトと事業戦略を立てたい

調査の流れ

- ①他国の販売代理店とその愛用ユーザーへのヒアリング調査（市場・競合を知る）
- ②①の結果から仮設を導き、日本と他国でインターネットアンケート調査（商品コンセプトの受容性を知る）
- ③商品コンセプトを元に、事業戦略の組み立て

ポイント

- 海外調査を実施することで、日本と他国の違いを確認することができました
- 商品コンセプトを受け入れられる要因として何が影響しているのか重回帰分析をしました

■商品開発のための発見・創造を導く調査

クライアント様：食品メーカーの商品開発ご担当

課題

- 今までにない新しいコンセプトの商品を開発したい
- 自社商品に拘らず、消費者のウォンツを把握したい

調査の流れ

- ①競合企業や流通問屋へのヒアリング調査（市場・競合・自社を知る）
- ②他業界での2次情報の分析（他業界での事例を知る）
- ③インターネットアンケート調査（広域での消費者ウォンツを知る）
- ④グループインタビュー調査（対象商品における消費者の深層心理を知る）

ポイント

- 企業視点と消費者視点の両者から情報を収集することで、正確に市場や自社を知ることができます
- 他業界の情報を収集することで、新しい視点を取り入れることができました

インタビュールームの運営

インタビュールーム概要(収容人数/利用料金)



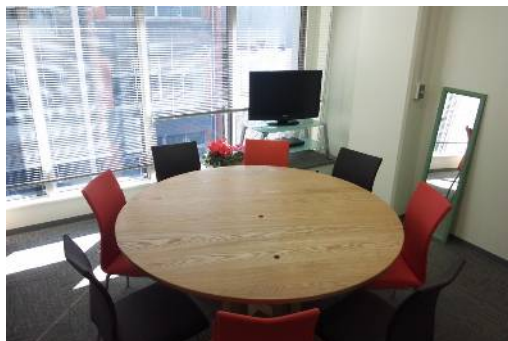
〒104-0061

東京都中央区銀座4-9-5 銀昭ビル5F

最寄駅:「銀座」徒歩2分 「東銀座」徒歩1分

インタビュールーム	ミラールーム	バックルーム
8~10人(司会者含む)	8~10人	10人

●インタビュールーム



●ミラールーム



平日				土・日・祝			
AM	PM	夜	ALL	AM	PM	夜	ALL
9:30~12:30	13:30~17:00	18:00~21:30	9:30~21:30	9:30~12:30	13:30~17:00	18:00~21:30	9:30~21:30
38,000	43,000	50,000	115,000	43,000	48,000	50,000	125,000

【お得な割引】

仮予約なしでダイレクトにご利用決定の場合
は5,000円割引

【延長制度】

AMは9:00~、夜は22:00まで延長可能。
通常 5,000円/30分
21:30以降 8,000円/30分

【実査サポート】

費用はお問い合わせ下さい
・司会者派遣 ・速記者派遣 ・フロー作成~レポート作成まで

会社概要

株式会社プライムマーケティング

PRIME Marketing Ltd

6P

会社概要

所在地:	〒104-0041 東京都中央区銀座4-9-5 TEL: 03-6228-4770 FAX: 03-6228-4771 E-mail: research@prime-mkt.com
設立	平成16年10月5日
代表者	大矢 亜由美
資本金	1,000万円
従業員数	7名
外部マーケティングリサーチャー	30~40名 (うち 女性 15~20名程度)

代表:大矢亜由美 経歴

金融会社 → メーカー を経て1990年に市場調査会社(株工業市場研究所)の出版部に入社。

通信販売・訪問販売など無店舗販売業界を中心に、健康食品、生活協同組合、会員組織化などのマーケティング書籍発行を2年間担当。その後、マーケティング部に移動。女性マーケティングリサーチャーとして、生活周りを中心に各種調査を担当。

2004年、東京都中央区にマーケティングリサーチ&コンサルティング会社「プライムマーケティング」を設立。

事業概要

1. マーケティングリサーチ全般(定量調査 ・ 定性調査)
2. インタビュールームの運営
3. コンサルティング業務

各種産業界において市場調査を核としたマーケティングとコンサルティングに関わる全ての業務を事業領域とし、事業活動を展開しております。